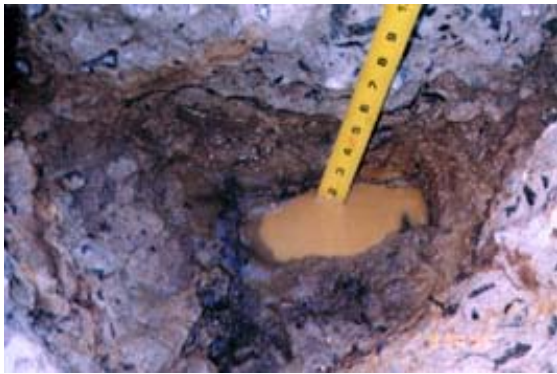


REPARATION ET TRAITEMENT D'UN SOL AYANT SUBIT DES ATTAQUES CHIMIQUES

Le problème consistait à réparer un sol attaqué par des agents chimiques de types acide et de le protéger d'un revêtement anti-acide pour la bonne suite des services futurs

La solution retenue a été à base d'un mélange de résine époxy « FLOOR-TECH RS » et d'un revêtement anti-corrosion « CHEMI-TECH CR »



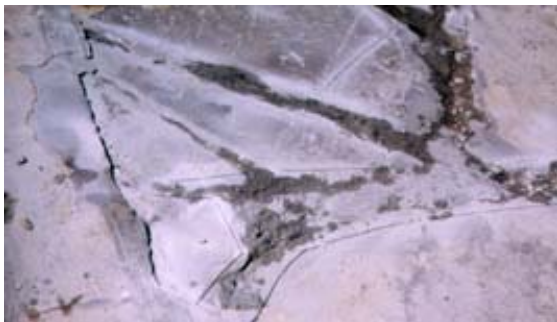
PHASE 1

Nettoyage de toutes les surfaces et asséchage des trous, puis passage d'un primaire FLOOR-TECH SP PRIMER



PHASE 2

Bouchage des trous et manque au mortier époxydique FLOOR-TECH RS



PHASE 3

Egalisation des surface par lissage du mortier FLOOR-TECH RS



PHASE 4
Egalisation des surfaces à la règle



PHASE 5
Passage d'une couche de primaire primaire FLOOR-TECH SP PRIMER



PHASE 6
Finition par passage au rouleau d'une couche de CHEMI-TECH CR de 250 μ