

CONSTRUCTION D'UN PARKING
Avec Gano-tech + Floor-Tech FBX +Unitech UV



1/Passage du grinder
Vue de la terrasse avant le passage du grinder



2/Vue après passage du grinder



3/Nettoyage et évacuation de tous débris, dépoussiérage



4/Surfaçage au blast-track soft



5/Bouchage et ragréage avec GRANO-TECH



6/Vue du chantier en cours de ragréage

3



7/



8/



9/Passage au rouleau De la première couche de primaire FLOOR-TECH SFU PRIMER sur les pourtours



10/Vue du chantier après passage à la brosse d'une couche de primaire FLOOR-TECH SFU PRIMER et d'une couche de FLOOR-TECH FBX



11/ Passage de la deuxième couche de FLOOR-TECH FBX



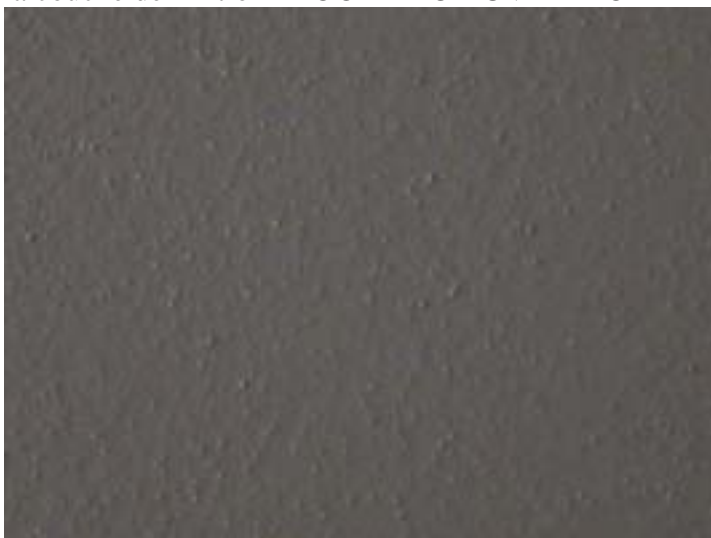
12/Vue du chantier après application de la couche de finition UNITECH-TECH UV



13/Application du GRANO-TECH sur les rampes



14/Vue de la rampe après passage du FLOOR-TECH SFU PRIMER + FLOOR-TECH FBX + la couche de finition FLOOR-TECH UV + THORTEX HD GRIP incolore



Détail des sols des rampes après adjonction de la charge de silice anti-grip THORTEX HD GRIP



Marquage au sol avec FLOOR-TECH UV jaune



Vue après marquage au sol avec FLOOR-TECH UV jaune



Marquage aux murs avec FLOOR-TECH UV
Vue d'une partie de parking terminée