



APPLICATION : Etanchéité des lignes de rivets sur une cuve de Bitume
CHANTIER : RAFFINERIE TOTAL à DONGES – 44 480

APPLIQUEUR : CTP Environnement
COUERON – 44 220 - Tél : 02 40 13 04 01 – Dominique Gaillard
eMail <http://www.ctp-environnement.com>
(photos ® copyright CTP Environnement)

PRODUIT EMPLOYE : « Metal-Tech EG »

***Après un grattage des zones douteuses procéder à un nettoyage soigné des zones fuyardes et des zones douteuses**

***Puis un sablage au standard SA 2-1/2 au profil d'accrochage de 40µ**



***Après un dégraissage au dégraissant sec il est recommandé de commencer l'application de l'étanchéité dans la même journée afin de ne pas enfermer de la fleur de rouille.**

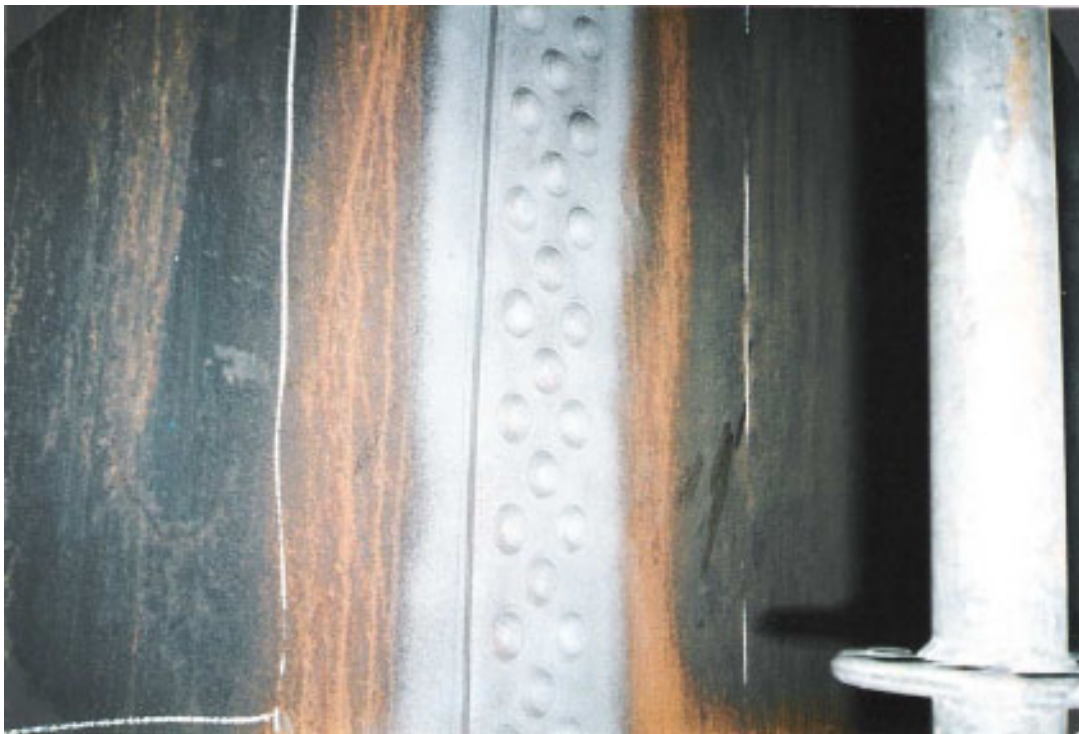
*** Masquer les limites de l'application avec de la bande cache.**

***Puis bien mélanger le « Metal-Tech EG » à une température minimum de 20°C**

***Appliquer une pré couche très fine à l'aide d'un pinceau nylon dur, environ 5/10 pour ne pas enfermer de bulles d'air ce qui diminuerait l'adhérence du produit sur le support.**

***Placer le filet de renfort, face enduite sur la zone à étancher, et imprégner le produit dans les moindres cavités.**

*** Dans la foulée charger de métal de synthèse sur une épaisseur de 6mm environ sur toute la largeur**



***Enlèvement des bandes masquantes dès que possible sinon il sera impossible de les retirer plus tard**



**Voici une vue de la ligne de rivets après application,
10 ans après, il n'y a jamais eu de fuites constatées aux endroits traités.**